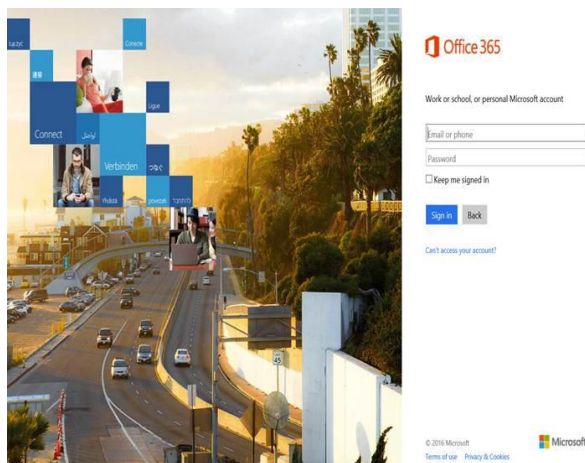


Pasos para activar tu correo electrónico y Office 365

1. Pasa por la oficina de informática de tu institución y activa la cuenta de tu correo electrónico para poder tener Office 365. (Este programa es gratis para los estudiantes del SUAGM mientras estudien.)
2. Entra la dirección de la página de UMET: <http://umet.suagm.edu/>
3. Selecciona *Estudiantes*.
4. Selecciona Office 365 donde dice *Otros Servicios*. Saldrá una pantalla como esta:



5. Escribe tu correo electrónico institucional. Ejemplo: privera01@email.suagm.edu
6. Escribe tu contraseña
7. Selecciona *Work or school account*
8. Selecciona el idioma de tu preferencia.
9. Selecciona el *time zone* de tu área:

Current time zone

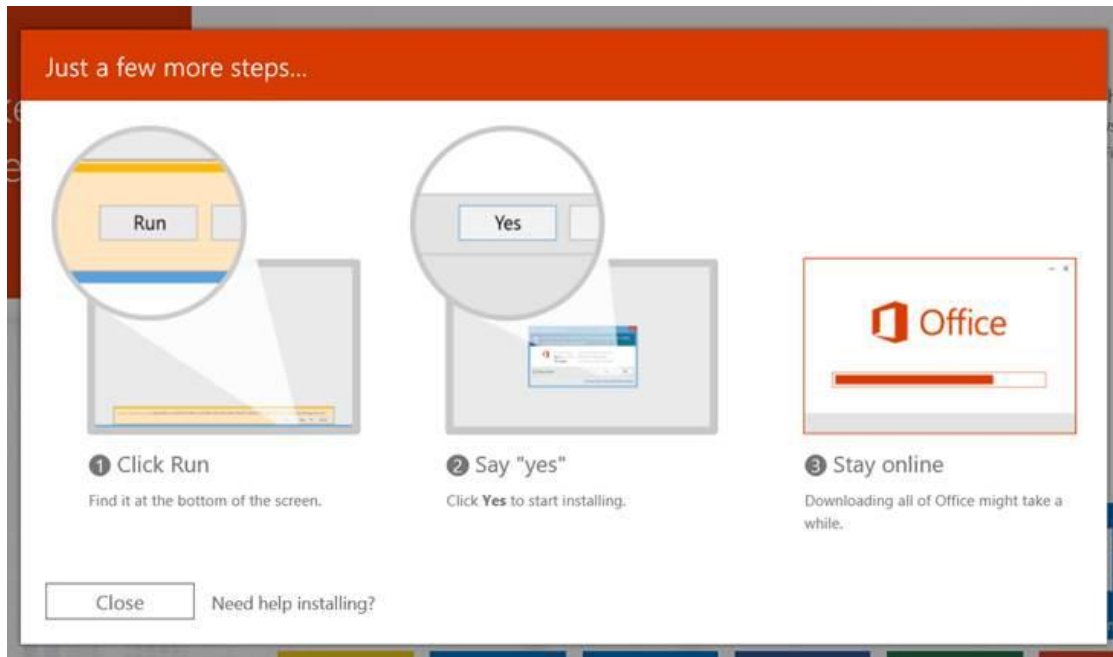
(UTC-04:00) Georgetown, La Paz, Manaus, San Juan

10. Selecciona el botón de *Install now*:

Install now

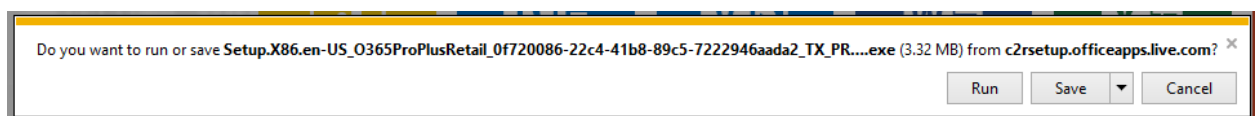
Other installs
Troubleshoot installation

11. Verás en esta pantalla las instrucciones sobre el proceso de instalación:



12. Saldrá otra pantalla que indicará que está lista para instalar el Office 2016. El proceso de instalación tardará alrededor de 30 minutos. Esto depende de la velocidad del proveedor de su internet.

13. Saldrá otra pantalla para que procedas a instalarlo. Presiona el botón de *Run*.



14. Has finalizado el proceso. Disfruta de *Office 365*. De tener cualquier duda puede comunicarse con el personal de informática de tu institución.

Fuente:

Oficina de Informática y Telecomunicaciones
Pedro L. Rivera
Supervisor, UMET Bayamón